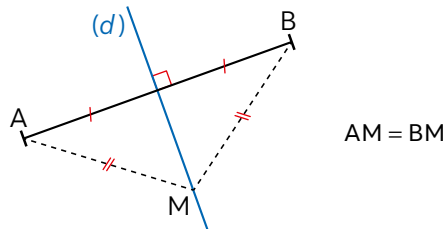


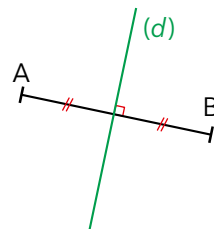
Mémo

- La **médiatrice** d'un segment $[AB]$ est l'ensemble des points situés à la **même distance** des points A et B.



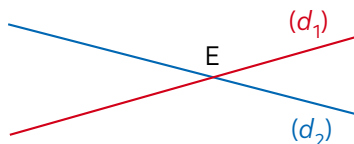
$$AM = BM$$

- On dit que M est **équidistant** de A et de B.

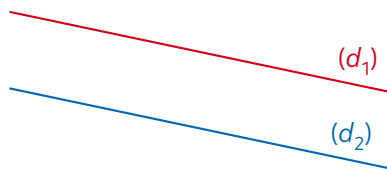


La droite (d) est la **médiatrice** du segment $[AB]$.

Droites

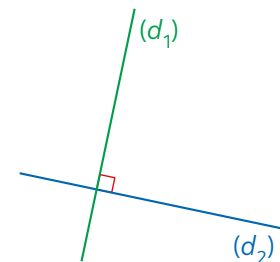
Droites **sécantes**

Les droites (d_1) et (d_2) sont **sécantes** en E.
E est le **point d'intersection** de ces droites.

Droites **parallèles**

Les droites (d_1) et (d_2) n'ont **aucun point d'intersection**.
On note $(d_1) \parallel (d_2)$.

Cas particulier

Droites **perpendiculaires**

On note $(d_1) \perp (d_2)$.

Si deux droites sont **perpendiculaires** à une même droite, alors ces deux droites sont **parallèles** entre elles.

