

Chapitre 6

2 Quels sont les besoins des organes?

Je me documente – page 126

→ Les fonctions de nutrition et d'énergie

ÉNONCÉ

1. Cite les noms des différents appareils qui interviennent dans l'approvisionnement des organes en apports ?

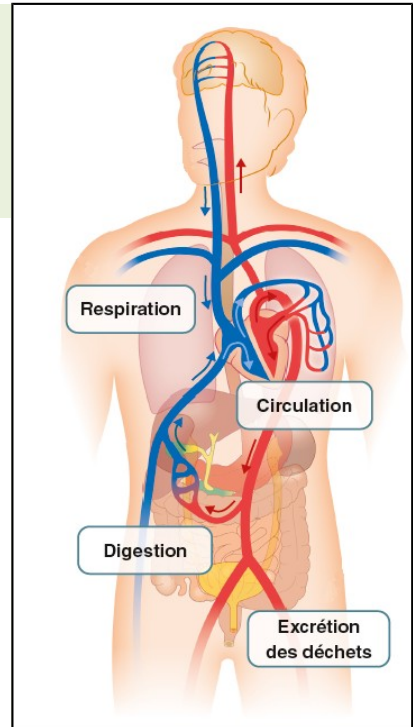
.....

.....

.....

.....

.....



2. Compare la composition de l'air inspiré et de l'air expiré.

.....

.....

.....

.....

.....

3. Explique comment l'appareil urinaire permet l'élimination d'une partie des déchets ?

.....

.....

.....

.....

.....

4. Quels sont les déchets produits par notre organisme ?

.....

5. Au niveau des alvéoles pulmonaires, le sang sortant est : *(coche la bonne réponse)*
- riche en dioxyde de carbone.
 - riche en dioxygène.
 - appauvrit en dioxygène.
6. L'appareil circulatoire et le sang ont pour rôle : *(coche la bonne réponse)*
- d'assurer la livraison discontinue des apports dont les organes ont besoin.
 - d'apporter le dioxyde de carbone au niveau de l'appareil urinaire pour l'éliminer dans l'urine.
 - d'assurer l'apport en dioxygène et en nutriments aux organes et de prendre en charge les déchets.
7. L'appareil digestif a pour rôle : *(coche la bonne réponse)*
- de transformer les nutriments en aliments.
 - de transporter les nutriments jusqu'aux organes qui en ont besoin pour fonctionner.
 - d'assurer le passage d'une partie des nutriments dans le sang.